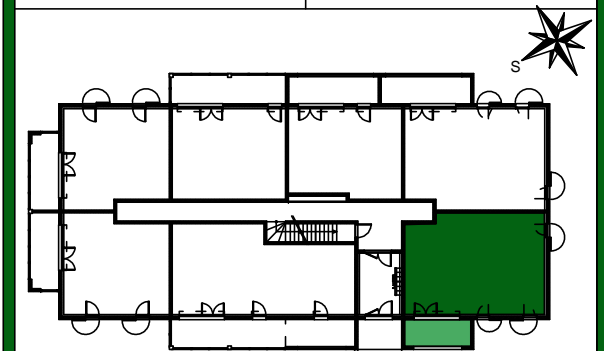


**T3 NIVEAU RDC B-011**

Date : 07/03/2018

Mise à jour: ..../..../...



**BATIMENT B**

**SURFACES HABITABLES**

ENTREE/PL/SEJOUR/CUISINE	29.98 m <sup>2</sup>
CELLIER	m <sup>2</sup>
CHAMBRE 1	11.75 m <sup>2</sup>
CHAMBRE 2 / PL	11.56 m <sup>2</sup>
SALLE DE BAINS + WC	5.46 m <sup>2</sup>

**TOTAL HABITABLE 58.75m<sup>2</sup>**

TERRASSE 7.82 m<sup>2</sup>

